



---

## **Il settore nel 2020, tendenze nel 2021 e le strategie dalla filiera**

*Relazione del Presidente Carlo Emanuele Bona*

---

Assemblea pubblica, 22 luglio 2021



Soci aggregati



UNIONE INDUSTRIALI GRAFICI  
CARTOTECNICI  
TRASFORMATORI CARTA  
E AFFINI  
DELLA PROVINCIA DI MILANO

## **ASSEMBLEA 2021**

**Ancora in formato digitale. Riprenderemo presto a incontrarci, ce lo auguriamo tutti.**



# **SALUTI E RINGRAZIAMENTI**

**Carlo Bonomi**  
**Presidente di Confindustria**



## **SALUTI E RINGRAZIAMENTI**

**Girolamo Marchi**

**Past President Federazione Carta e Grafica**





## **SALUTI E RINGRAZIAMENTI**

**Daniele Barbui, Presidente di Acimga**

**Lorenzo Poli, Presidente di Assocarta**

**Emilio Albertini, Presidente di Assografici**



## **SALUTI E RINGRAZIAMENTI**

**Aldo Peretti, Vice Presidente Federazione Carta e Grafica**

**Componenti del Consiglio generale**



## **SALUTI E RINGRAZIAMENTI**

**Soci aggregati della Federazione Carta e Grafica:**

**Alberto Marchi, Presidente Comieco**

**Tiziano Galuppo, Presidente Unione GCT di Milano**



## **SALUTI E RINGRAZIAMENTI**

**A tutti gli ospiti e agli associati collegati.**





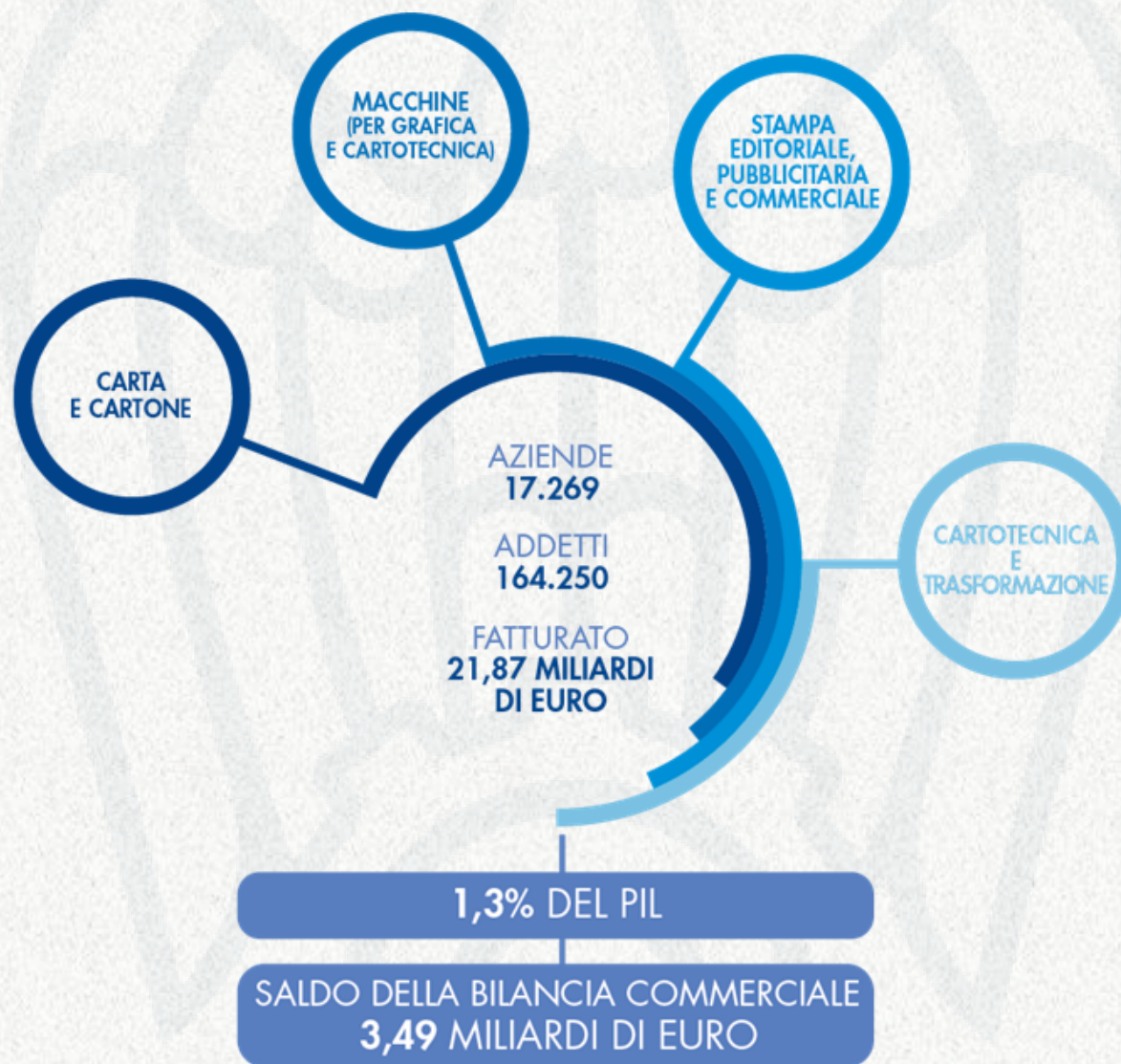
# Andamento della filiera 2020



*Soci aggregati*



# STRUTTURA E RISULTATI COMPLESSIVI 2020

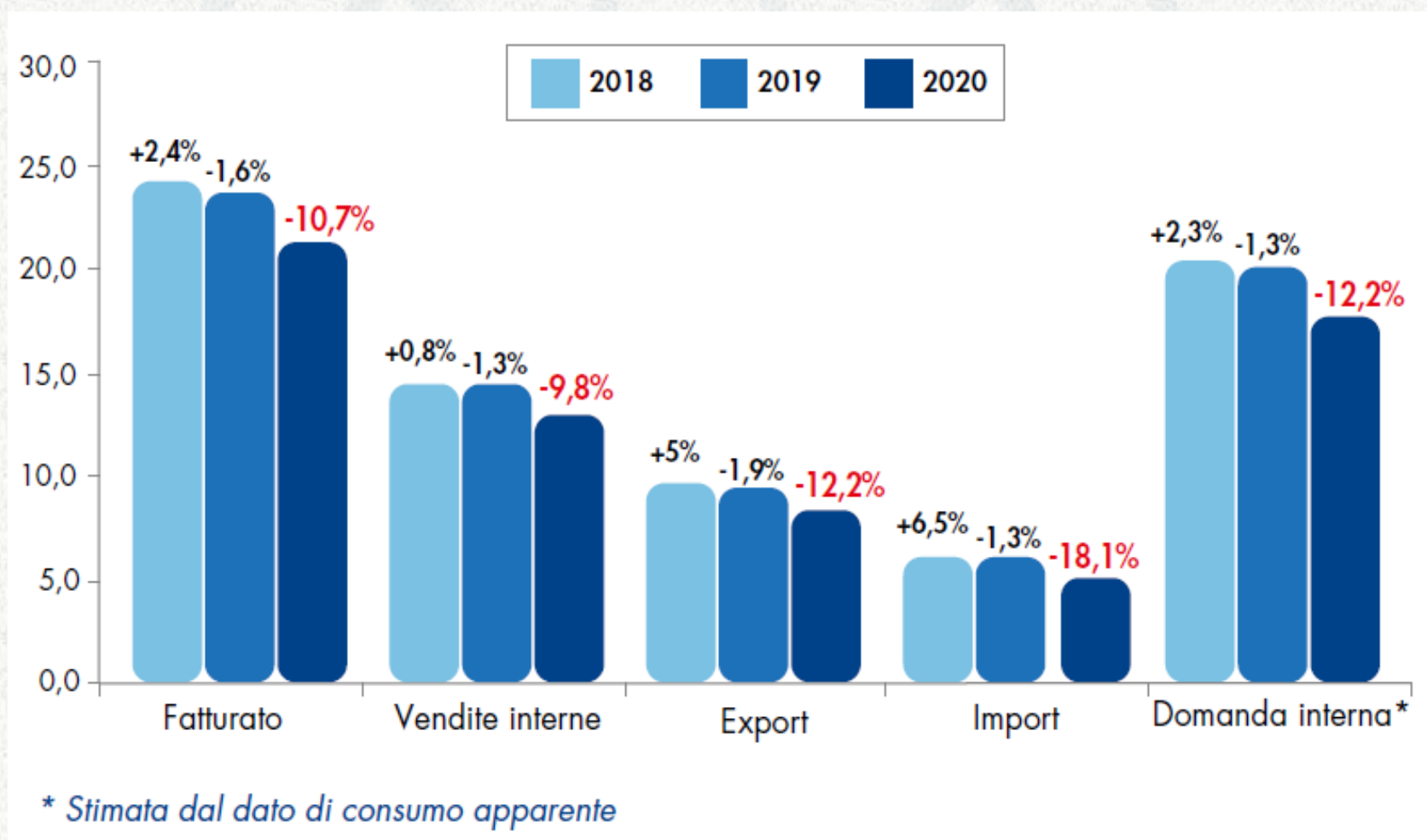


# STRUTTURA PER SETTORE 2020

	 <b>CARTARIA</b>	 <b>MACCHINE (PER GRAFICA E CARTOTECNICA)</b>	 <b>GRAFICA</b>	 <b>CARTOTECNICA TRASFORMATRICE</b>	TOTALE
AZIENDE	119	250	13.700	3.200	17.269
ADDETTI	18.900	7.950	76.500	60.900	164.250
FATTURATO (milioni di €)	6.350	2.386	5.467	7.668	21.871
SALDO DELLA BILANCIA COMMERCIALE (milioni di €)	162	950	469	1.909	3.490



## FEDERAZIONE: VARIAZIONI % SU ANNI PRECEDENTI





# INDUSTRIA CARTARIA: SINTESI ANDAMENTI 2020

variazioni % sul 2019

FATTURATO	-12,5%	↓
PRODUZIONE	-4,1%	↓
EXPORT (Val.)	-11,1%	↓
EXPORT (Q.tà)	-5,1%	↓

PRODUZIONI PER TIPOLOGIA

CARTE PER USI GRAFICI	-26,5%	↓
CARTE E CARTONI PER IMBALLAGGIO	+4,7%	↑
CARTE PER USO DOMESTICO, IGIENICO E SANITARIO	+2,9%	↑
ALTRE SPECIALITÀ	-3,9%	↓



# INDUSTRIA MACCHINE PER GRAFICA E CARTOTECNICA: SINTESI ANDAMENTI 2020

variazioni % sul 2019

FATTURATO	-15,8%	↓
CONSEGNE INTERNE (Val.)	-12,4%	↓
EXPORT (Val.)	-18,1%	↓

EXPORT PER TIPOLOGIA

MACCHINE PER CONVERTING	-12,8%	↓
MACCHINE PER STAMPA	-26,5%	↓
MACCHINE PER PREPARAZIONE FORME	-12,9%	↓
MACCHINE CARTOTECNICHE	-10,4%	↓
MACCHINE PER LEGATORIA	-32,3%	↓



# INDUSTRIA GRAFICA: SINTESI ANDAMENTI 2020

variazioni % sul 2019

FATTURATO	-16,0%	↓
PRODUZIONE	-21,3%	↓
EXPORT (Val.)	-18,3%	↓
EXPORT (Q.tà)	-23,8%	↓

PRODUZIONI PER TIPOLOGIA

GRAFICA EDITORIALE	-18,7%	↓
GRAFICA PUBBLICITARIA E COMMERCIALE	-25,4%	↓





# INDUSTRIA CARTOTECNICA TRASFORMATRICE: SINTESI ANDAMENTI 2020

variazioni % sul 2019

FATTURATO	-3,0%	↓
PRODUZIONE	+0,7%	↑
EXPORT (Val.)	-8,0%	↓
EXPORT (Q.tà)	-2,7%	↓

PRODUZIONI PER TIPOLOGIA

IMBALLAGGI (IN CARTA, CARTONE E FLESSIBILE)	+1,3%	↑
CARTOTECNICA	-4,6%	↓





## **DUE NOTE POSITIVE**

- 1. Riconoscimento delle attività della nostra filiera come essenziali e strategiche per il Paese.**



## **DUE NOTE POSITIVE**

### **2. Performance nostra economia circolare.**

**61%**    **tasso di impiego di fibre riciclate nella produzione di carta.**

**87%**    **tasso di riciclo nel settore dell'imballaggio a base cellulosa.**



# Andamento della filiera 2021



Soci aggregati



# ANDAMENTO PRIMO TRIMESTRE 2021

*Fatturato (variazioni percentuali rispetto al primo trimestre 2020)*

## FEDERAZIONE CARTA E GRAFICA

+0,9%



INDUSTRIA CARTARIA

+4,9%



INDUSTRIA GRAFICA

-4,0%



INDUSTRIA CARTOTECNICA TRASFORMATRICE

-1,3%



INDUSTRIA MACCHINE PER GRAFICA E CARTOTECNICA

+9,2%





# ANDAMENTO SECONDO TRIMESTRE 2021

*Fatturato (tendenze rispetto al secondo trimestre 2020)*

## FEDERAZIONE CARTA E GRAFICA



INDUSTRIA CARTARIA



INDUSTRIA GRAFICA



INDUSTRIA CARTOTECNICA TRASFORMATRICE



INDUSTRIA MACCHINE PER GRAFICA E CARTOTECNICA



## Riflessioni su Federazione Carta e Grafica



*Soci aggregati*



# **FEDERAZIONE CARTA E GRAFICA**

**Una risposta strategica  
per gestire uno scenario sempre più complesso e dinamico.**



## **FEDERAZIONE CARTA E GRAFICA**

- ✓ **Più efficacia azione di rappresentanza.**
- ✓ **Più servizi e progetti per gli associati.**





## **APPROCCIO DI FILIERA**

**Necessario per affrontare le sfide che ci aspettano.  
Decisivo per avere successo.**



## RECOVERY PLAN

**«Un'opportunità imperdibile di sviluppo, investimenti e riforme».**

***Mario Draghi***



## **LE 6 MISSIONI DEL PNRR**

- 1. Digitalizzazione, innovazione, competitività, cultura e turismo.**
- 2. Rivoluzione verde e transizione ecologica.**
- 3. Infrastrutture per una mobilità sostenibile.**
- 4. Istruzione e ricerca.**
- 5. Inclusione sociale.**
- 6. Salute.**



## **DIGITALIZZAZIONE, INNOVAZIONE, COMPETITIVITÀ**

**Il primo grande progetto e investimento federativo  
è stato proprio dedicato all'Industry 4.0.**





# **RIVOLUZIONE VERDE E TRANSIZIONE ECOLOGICA**

**Non c'è argomento più di filiera della sostenibilità.**



## **PROGETTO SOSTENIBILITÀ**

**La Federazione ha messo a punto una metodologia  
che aiuterà le aziende  
a monitorare e rendicontare le performance ambientali, sociali ed economiche.**



## **GREEN DEAL EUROPEO E TRANSIZIONE ECOLOGICA**

**Tanti provvedimenti legislativi stanno impattando  
e impatteranno sempre più i nostri business,  
in particolare quelli legati al mondo del packaging.**



**La nostra filiera è campione dell'economia circolare.  
Grazie a fondi del Recovery plan,  
possiamo raggiungere risultati ancora più importanti.**





**Gli interventi legislativi  
devono essere «sostenibili» per il sistema produttivo,  
anche in termini di pianificazione, di tempistiche,  
di rispetto della competitività delle imprese.**



**Demonizzare la plastica o altri materiali non è utile a trovare soluzioni.**

**Gli imballaggi vanno valutati per la funzione assoluta in tutto il loro ciclo di vita.**

**Gli imballaggi flessibili sono leggeri e garantiscono la sicurezza e la conservazione degli alimenti.**



## **DIRETTIVA SUP**

**Dall'obiettivo di ridurre la plastica nei mari, si è passati a un provvedimento che colpisce indiscriminatamente tutti i prodotti monouso.**

**Si vorrebbero limitare i prodotti monouso a base cellulosa anche solo se accoppiati a una componente minimale di plastica (tipo un coating).**





**Pieno appoggio al Ministro Cingolani  
e al MITE sul testo di recepimento presentato.**

**Occorre battersi in Europa, perché i recepimenti nei vari Paesi non spingano  
verso una riduzione indiscriminata di tutti i prodotti monouso.**





## **INVESTIMENTI IN CULTURA**

**Occorre continuare a promuovere la lettura: bene il bonus 18.**

**Auspichiamo anche azioni di sostegno alla lettura più ampie nel target.**



# **MANIFESTO SULLA NECESSITÀ DI RISCOPRIRE CIÒ CHE SOLO UNA LETTURA AUTOREVOLE CONSENTE DI SCOPRIRE**

**Lettura su carta: favorisce la concentrazione, la comprensione e la memorizzazione.**

**Stampa: discrimine tra informazione di qualità e il mondo delle fake news.**

**Leggere libri, quotidiani e riviste stampate: cittadini più consapevoli.**



## **VICE PRESIDENTE ALDO PERETTI**

**Delega all'internazionalizzazione e alla promozione fieristica.**

**«Future Factory»: la roadmap di eventi verso «Print4All 2022»,  
con il coinvolgimento dell'intera community della nostra filiera.**





## **FEDERAZIONE CARTA E GRAFICA**

**Non solo il soggetto al quale le Associazioni hanno delegato alcune attività.  
Ma anche il soggetto intorno al quale sviluppare un'identità di filiera.**









Grazie.



Soci aggregati



UNIONE INDUSTRIALI GRAFICI  
CARTOTECNICI  
TRASFORMATORI CARTA  
E AFFINI  
DELLA PROVINCIA DI MILANO